

Estrategia de Participación de partes interesadas

¿Qué es la participación de las partes interesadas?

INTERLACE usa un enfoque inclusivo y participativo que facilita a las partes interesadas abordar retos urbanos de manera colaborativa con el fin de desarrollar soluciones. Las partes interesadas comparten conocimientos, experiencias y perspectivas con el objetivo de promover desarrollo de proyectos o actividades adaptadas al contexto local y para aprender de sus propias experiencias. INTERLACE considera esto como un proceso amplio, inclusivo y continuo hacia la consecución de resultados aceptados.

¿Por qué la participación de partes interesadas es crucial en proyectos que incluyen Soluciones basadas en la Naturaleza?

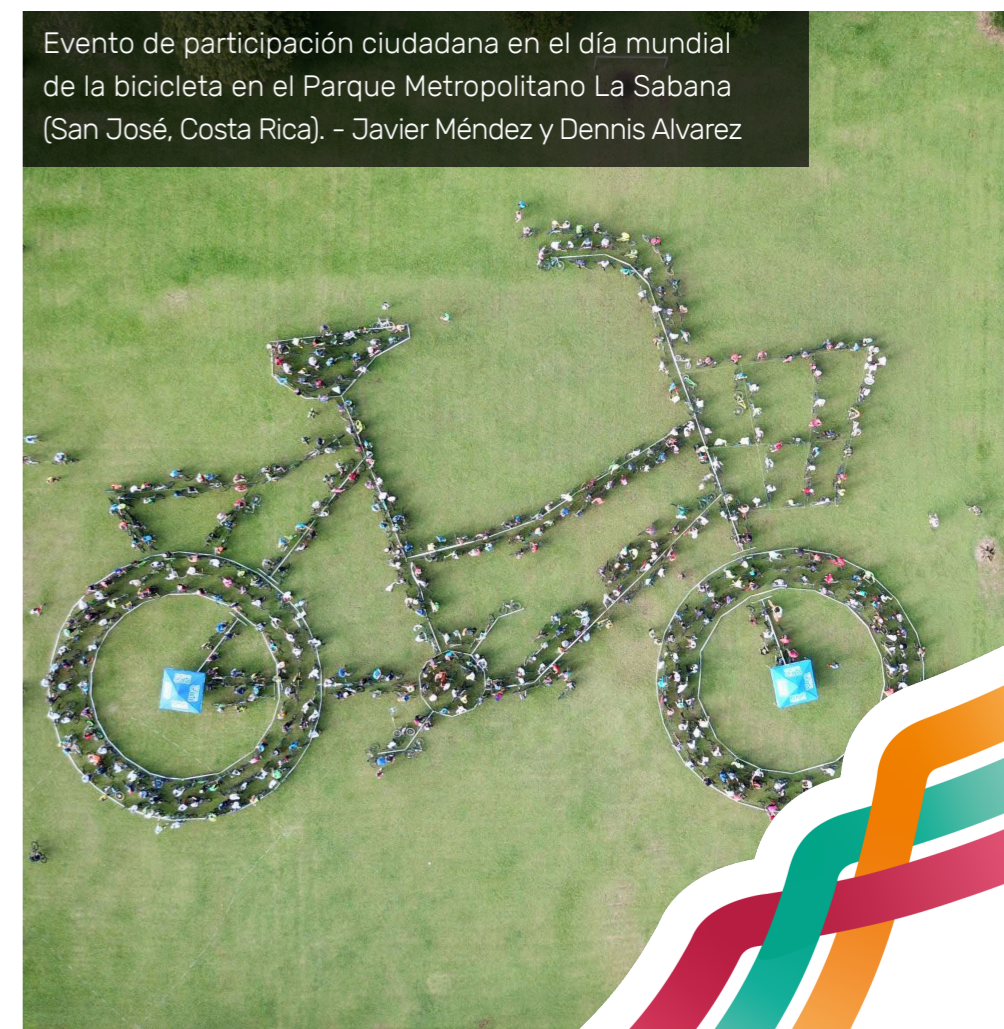
- Permite la inclusión de diferentes saberes, experiencias y perspectivas;
- Rompe la mentalidad de silo: estimula interacciones e intercambio de conocimiento entre las partes interesadas;
- Ajusta el proyecto o actividad a las necesidades y contexto local;
- Los resultados tienen mayor aplicabilidad, impacto, credibilidad, equidad, aceptación y enfoque innovador.



Niños diseñaron sus propias soluciones basadas en la naturaleza para su barrio utilizando Minecraft (Envigado, Colombia). - Ivan Gajos



Las partes interesadas valoran la importancia de las cuestiones medioambientales en sus ciudades utilizando el método de distribución de guijarros (Chemnitz, Alemania). - Ivan Gajos



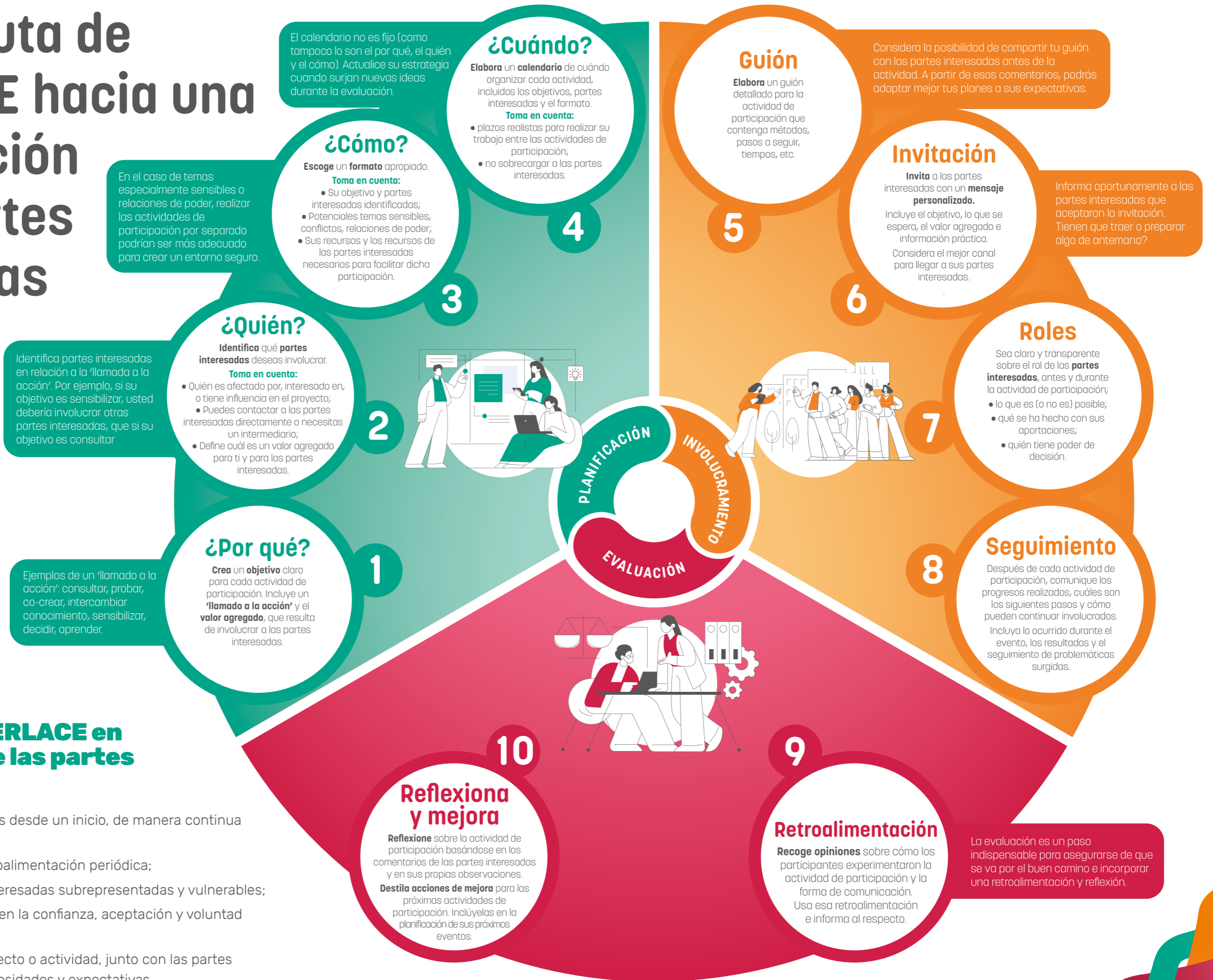
Evento de participación ciudadana en el día mundial de la bicicleta en el Parque Metropolitano La Sabana (San José, Costa Rica). - Javier Méndez y Dennis Alvarez

Hoja de Ruta de INTERLACE hacia una participación de las partes interesadas

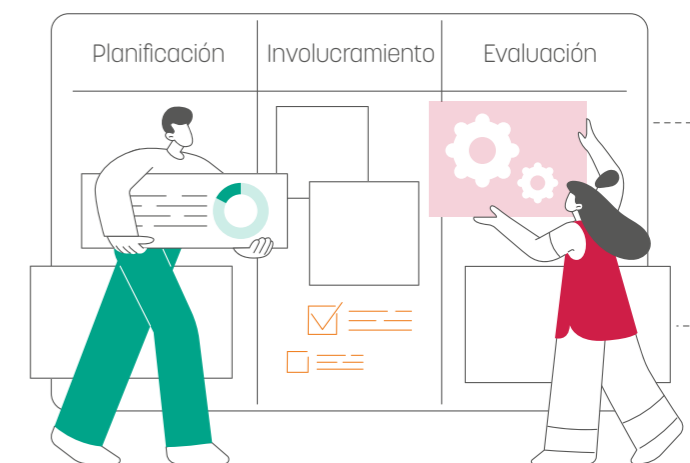


El enfoque de INTERLACE en la participación de las partes interesadas

- Involucra a las partes interesadas desde un inicio, de manera continua y significativamente;
- Trabaja en ciclos cortos con retroalimentación periódica;
- Sé inclusivo: incluye a partes interesadas subrepresentadas y vulnerables;
- Fomenta relaciones que fortalecen la confianza, aceptación y voluntad para participar;
- Crea una visión clara de tu proyecto o actividad, junto con las partes interesadas, para incluir sus necesidades y expectativas



Recursos de INTERLACE relevantes para la participación de las partes interesadas



Consulte la versión completa de la **Estrategia de participación de las partes interesadas** para obtener más información sobre:

- Hoja de ruta para la participación de las partes interesadas;
- Actividad de Minecraft como ejemplo;
- Buenas prácticas;
- Resolución de problemas;
- Mapeo de partes interesadas (funciones y grupos).
- Disponible en inglés, traducción al español próximamente.

Descargalo: <https://interlace-hub.com/product/30607>



La **Guía sobre consideraciones de género, cultura y ética** ofrece apoyo a los profesionales que llevan a cabo actividades de restauración urbana, centrándose en la participación inclusiva de las partes interesadas. Ofrece orientaciones claras para la realización de actividades de participación inclusiva y su seguimiento, en el contexto europeo y latinoamericano.

Descargalo: www.interlace-project.eu/node/193



El proyecto INTERLACE utiliza un flujo de trabajo ágil, una forma iterativa de trabajar en ciclos cortos que permite obtener información temprana para aprender y mejorar más rápido y garantizar más valor. Consulte la **Guía ágil** para más información.

Descargalo: <https://www.interlace-project.eu/node/216>



Para obtener consejos y enseñanzas sobre el intercambio virtual entre ciudades, consulte el **Manual sobre formatos virtuales de intercambio interactivo para ciudades**.

Descargalo: www.interlace-project.eu/node/205

